



BUDYNEK MIESZKALNY Gdańsk ul. Niepołomska

Karta Mieszkania nr A 1

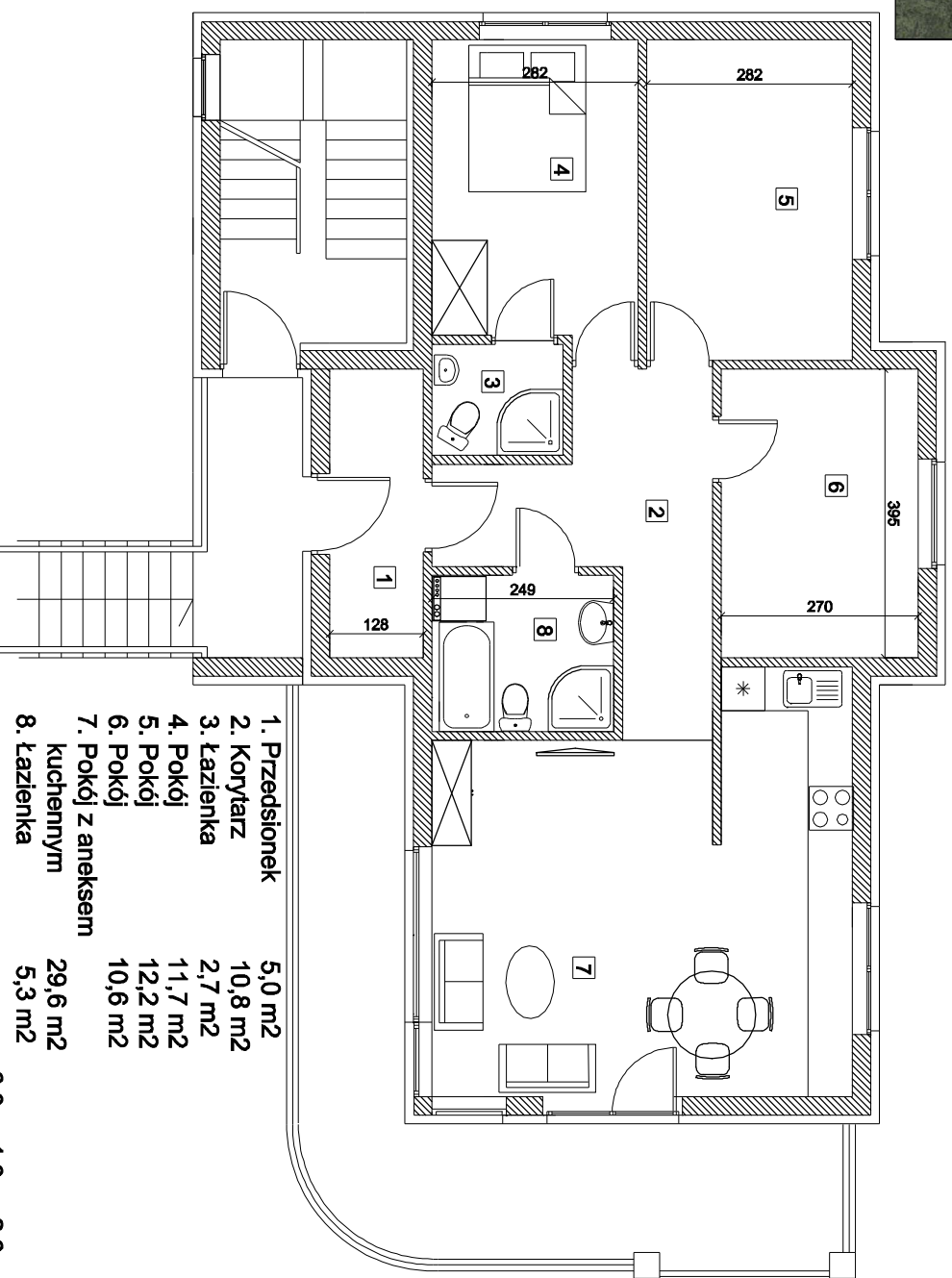
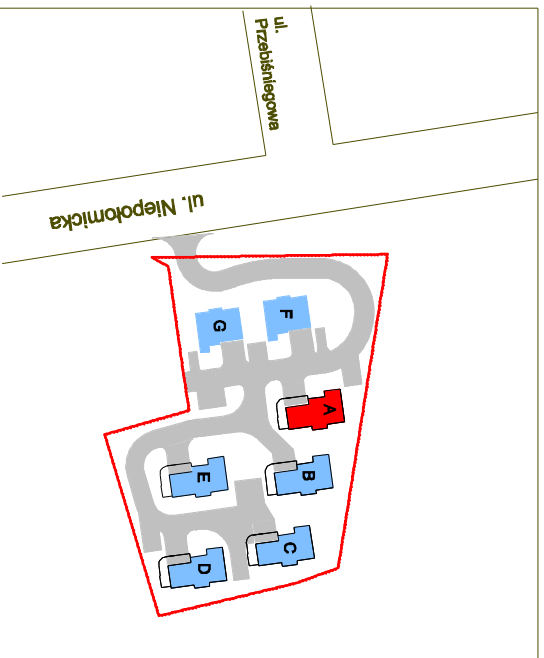
Parter



Biuro *Stawow* *Wysp*

PARTER Mieszkanie nr A1 -czteropokojowe

powierzchnia użytkowa
87,90m² + taras 24,10m²



- | | |
|-----------------------|---------------------|
| 1. Przedsiónek | 5,0 m ² |
| 2. Korytarz | 10,8 m ² |
| 3. łazienka | 2,7 m ² |
| 4. Pokój | 11,7 m ² |
| 5. Pokój | 12,2 m ² |
| 6. Pokój
kuchennym | 10,6 m ² |
| 7. Pokój z aneksem | 29,6 m ² |
| 8. łazienka | 5,3 m ² |

