



BUDYNEK MIESZKALNY
Gdańsk ul. Niepołomska

Karta Mieszkania nr D 1

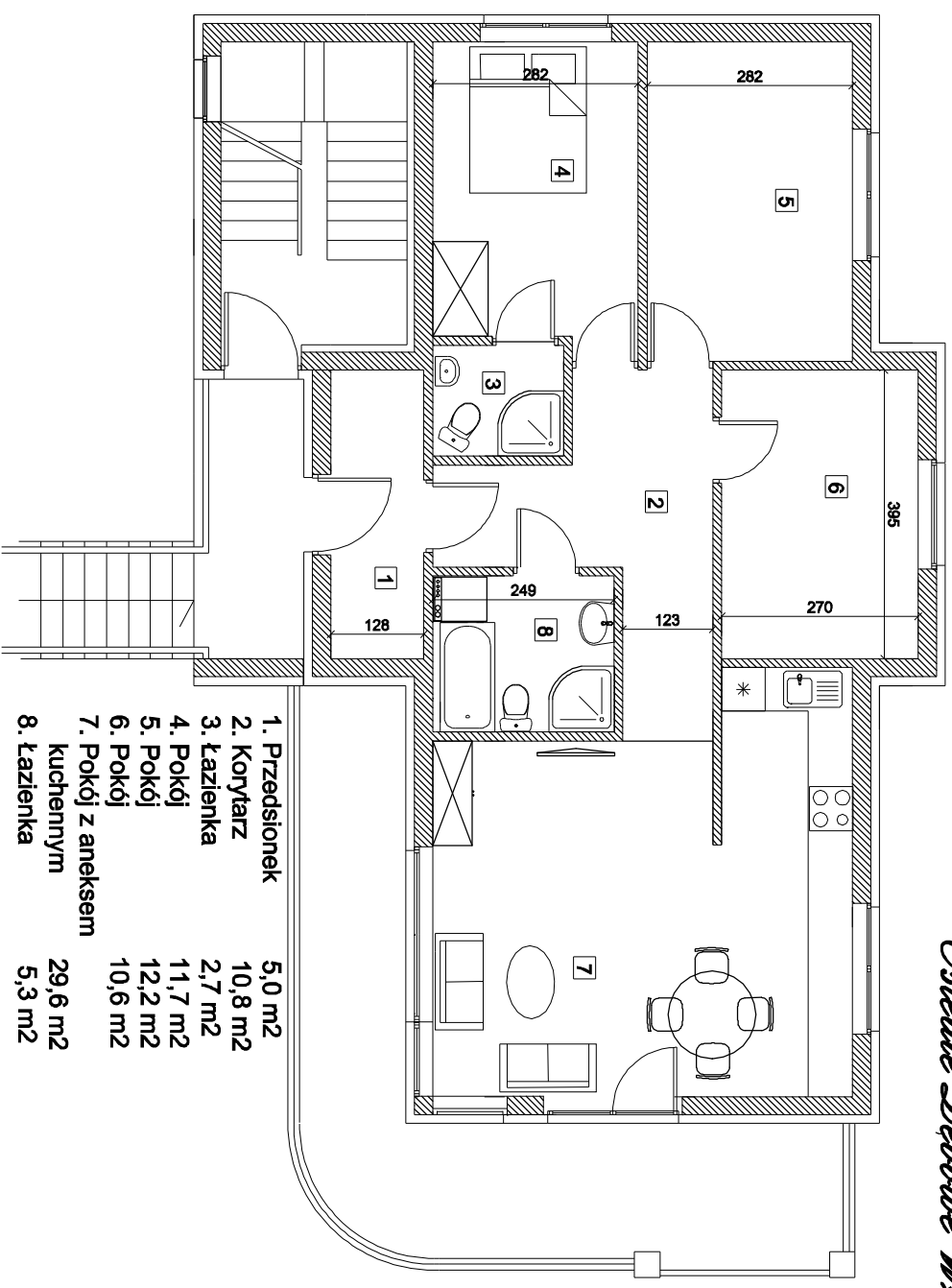
Parter

Osiedle Debowe Wzgórze

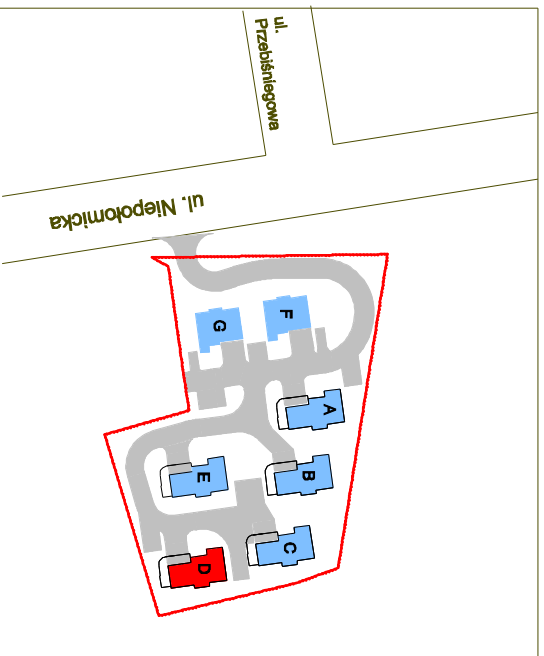
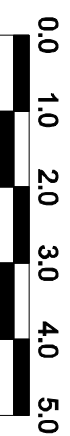


PARTER
Mieszkanie nr D1
-czteropokojowe

powierzchnia użytkowa
87,90m² + taras 24,10m²



- | | |
|---------------------------------|---------------------|
| 1. Przedsiónek | 5,0 m ² |
| 2. Korytarz | 10,8 m ² |
| 3. Łazienka | 2,7 m ² |
| 4. Pokój | 11,7 m ² |
| 5. Pokój | 12,2 m ² |
| 6. Pokój | 10,6 m ² |
| 7. Pokój z aneksem
kuchennym | 29,6 m ² |
| 8. Łazienka | 5,3 m ² |



GRIFFIN Developments sp. z o.o., ul. Kossaka 6a/19b, 83-000 Pruszcz Gdański

tel. : +48 577 327 171 www.griffin-dom.pl, e-mail : biuro@griffin-dom.pl